

■G(三々)サイズシリーズ

《イメージサイズ 440×290m/m》



GX-01 ノイシュバンシュタインXXII  
(ドイツ) 《ジクレー+メディウム仕上げ》



GX-02 モンサンミッシェル(フランス)  
《ジクレー+メディウム仕上げ》



GX-03 マイセン(ドイツ)  
《ジクレー+メディウム仕上げ》



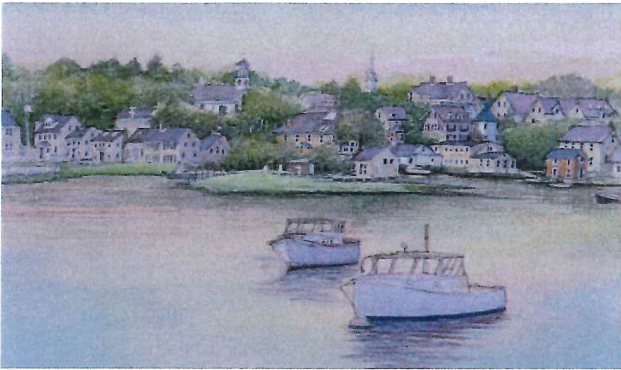
GX-05 ヴァルチーナ(スイス)  
《ジクレー+メディウム仕上げ》



GX-06 サンタマリアV.M(スイス)  
《ジクレー+メディウム仕上げ》

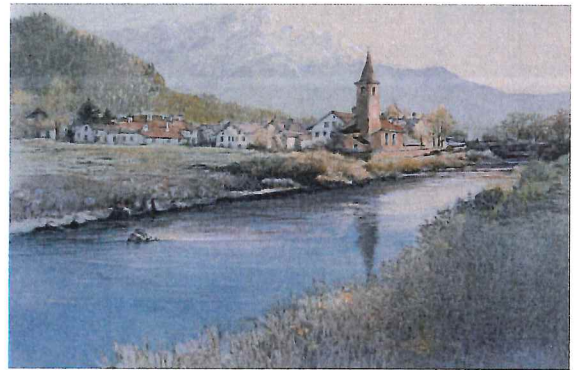
■G(三々)サイズシリーズ

《イメージサイズ 445×260m/m》



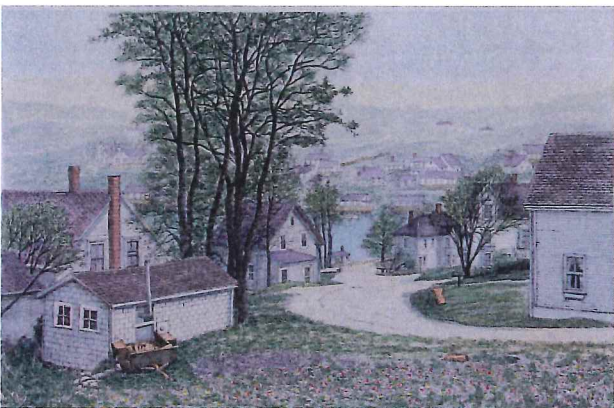
GX-04 ポーツマス港(アメリカ)  
《ジクレ+メディウム仕上げ》

《イメージサイズ 400×260m/m》



GX-07 シルス MARIA 教会Ⅱ(スイス)  
《ジクレ+メディウム仕上げ》

《イメージサイズ 440×285m/m》



GL-01 ニューイングランドの村(アメリカ)  
《リトグラフ+手彩色》



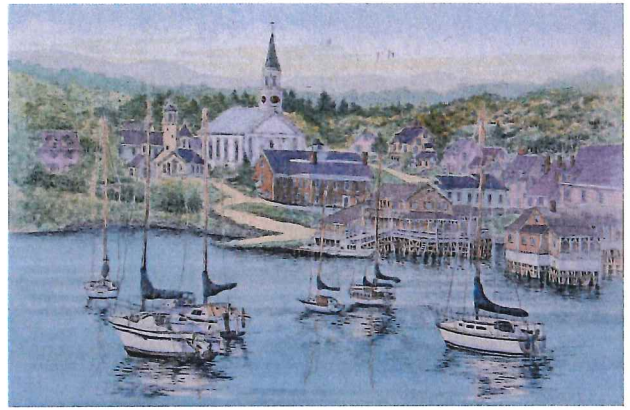
GL-02 ハーレンベルグ(ドイツ)  
《リトグラフ+手彩色》

■G(三々)サイズシリーズ

《イメージサイズ 420×275m/m》



G-01 ミステリーポート(アメリカ)  
《エッチング+手彩色》



G-02 ダマリスコッタ(アメリカ)  
《エッチング+手彩色》



G-06 プラハールドタウンスクエア(チェコ)  
《エッチング+手彩色》



G-09 スワングリーン,ハンプシャー(イギリス)  
《エッチング+手彩色》



GA-03 ブルージュ(ベルギー)  
《エッチング+手彩色》

■HM (ヒュージ・ミニ) サイズシリーズ

《イメージサイズ 420×218m/m》



HMX-01 ノイシュバンシュタインXXIII(ドイツ)  
《ジクレー+メディウム仕上げ》

《イメージサイズ 420×259m/m》



HMX-02 ポルトフィーノV(イタリア)  
《ジクレー+メディウム仕上げ》



HM-03 ザ・ベニスX(イタリア)  
《エッチング+手彩色》

《イメージサイズ 420×220m/m》



HM-04 ハルシュタットIII(オーストリア)  
《エッチング+手彩色》

《イメージサイズ 420×230m/m》



HML-01 ベネチアVII(イタリア)  
《ミクストメディア+手彩色》

■B (大衣) サイズシリーズ

《イメージサイズ 325×240m/m》



BX-01 セスト(イタリア)  
《ジクレ+メディウム仕上げ》



BX-02 カステロット(イタリア)  
《ジクレ+メディウム仕上げ》



BX-03 トスカーナ(イタリア)  
《ジクレ+メディウム仕上げ》

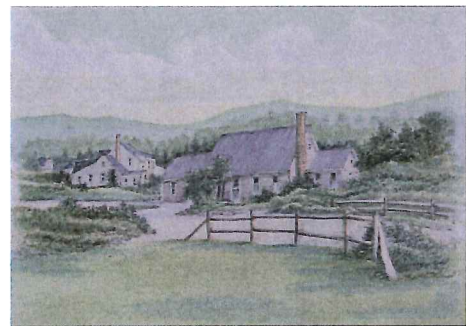


BX-04 ハルシュタット(オーストリア)  
《ジクレ+メディウム仕上げ》

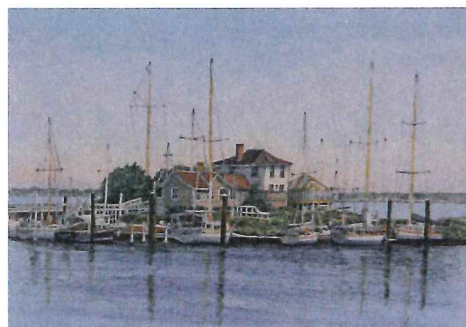
《イメージサイズ 325×230m/m》



BL-06 橋のある街(イギリス)  
《リトグラフ+手彩色》



BL-07 ナントケットの村(アメリカ)  
《リトグラフ+手彩色》



BL-08 ニューポート R.I.(アメリカ)  
《リトグラフ+手彩色》

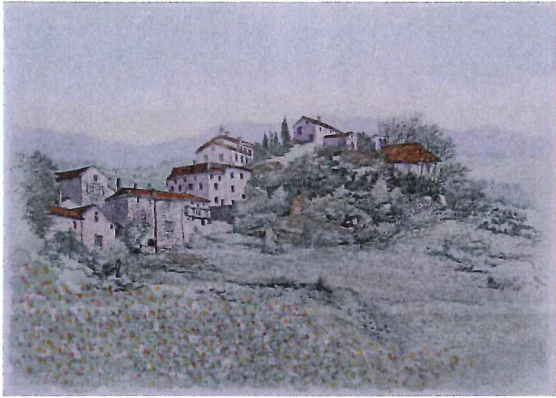


BL-09 コルニーリア(イタリア)  
《ミクストメディア+手彩色》

SOLD OUT

■B(大衣) サイズシリーズ

《イメージサイズ 325×230m/m》



BA-04 南仏風景Ⅰ(フランス)  
《エッチング+手彩色》



BA-08 小さな漁港Ⅰ(イギリス)  
《エッチング+手彩色》



BA-05 南仏風景Ⅱ(フランス)  
《エッチング+手彩色》

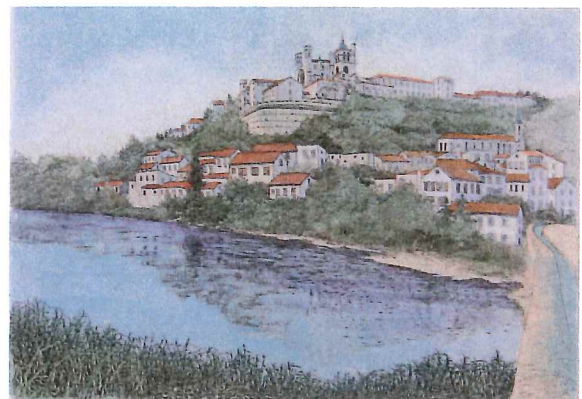


BA-09 小さな漁港Ⅱ(イギリス)  
《エッチング+手彩色》

《イメージサイズ 325×230m/m》



BA-06 アルゴアⅡ(フランス)  
《エッチング+手彩色》



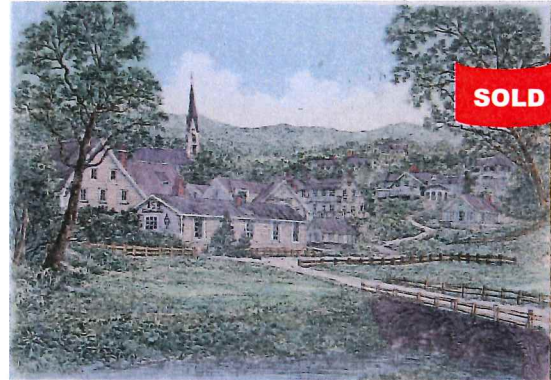
BA-10 ベジエⅡ(フランス)  
《エッチング+手彩色》

■B(大衣) サイズシリーズ

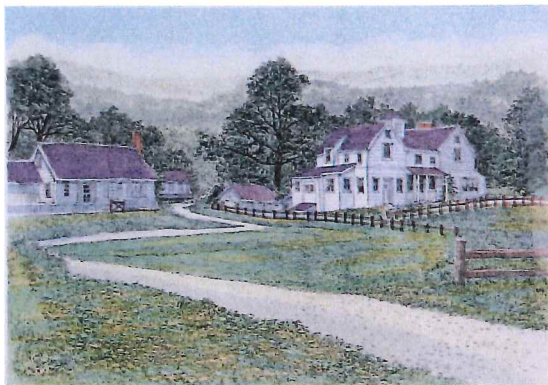
《イメージサイズ 325×230m/m》



BA-12 ナントケットII (アメリカ)  
《エッチング+手彩色》



BA-15 ナントケットVI(アメリカ)  
《エッチング+手彩色》

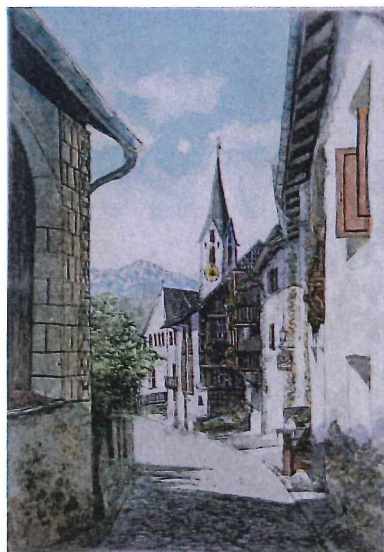


BA-16 ナントケットVII (アメリカ)  
《エッチング+手彩色》



BA-17 ハイアニスIV (アメリカ)  
《エッチング+手彩色》

《イメージサイズ 230×320m/m》



BA-19 アルデッツの教会 (スイス)  
《エッチング+手彩色》



BA-20 ベニスの教会 (イタリア)  
《エッチング+手彩色》

■B (大衣) サイズシリーズ

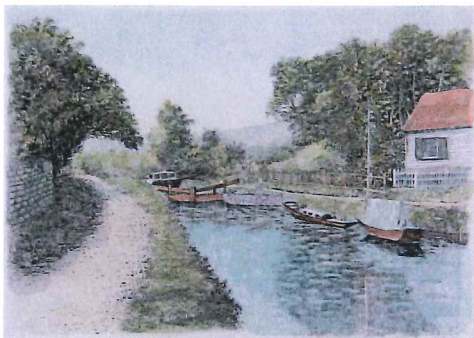
《イメージサイズ 325×230m/m》



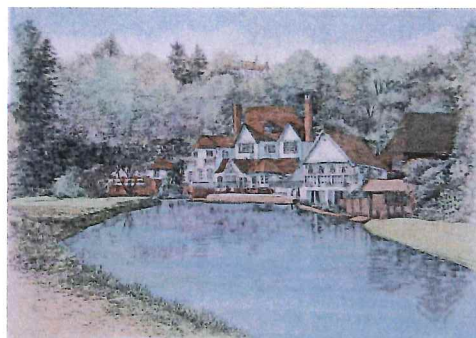
B-38 南仏の港 (フランス)  
《エッチング+手彩色》



B-39 ヨークシャー (イギリス)  
《エッチング+手彩色》



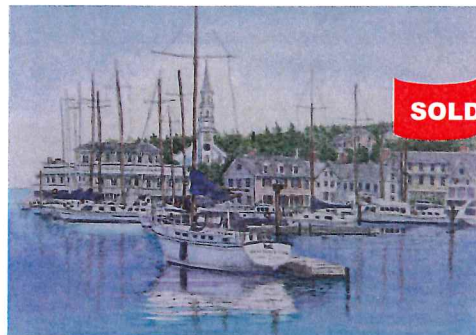
B-40 春の小川 (イギリス)  
《エッチング+手彩色》



B-41 ギルフォード (イギリス)  
《エッチング+手彩色》



B-46 ありし日のニューヨーク(アメリカ)  
《エッチング+手彩色》



B-48 ニューポートII (アメリカ)  
《エッチング+手彩色》



B-50 ノイシュバンシュタインXX (ドイツ)  
《エッチング+手彩色》



B-51 グリンデルワルドIV (スイス)  
《エッチング+手彩色》



■B(大衣) サイズシリーズ

《イメージサイズ 320×230m/m》



B-56 オランダの風車 (オランダ)  
《エッチング+手彩色》



B-57 ブルゴーニュⅡ (フランス)  
《エッチング+手彩色》



BA-21 シルスマリア教会Ⅲ(スイス)  
《エッチング+手彩色》



B-59 プラハⅢ (チェコ)  
《エッチング+手彩色》



B-60 クラークストリート(アメリカ)  
《エッチング+手彩色》



B-62 アムステルダムⅤ (オランダ)  
《エッチング+手彩色》



B-64 ミッテルベルグ (イタリア)  
《エッチング+手彩色》



B-66 ベルヒテスガーデンⅥ (ドイツ)  
《エッチング+手彩色》

■B(大衣) サイズシリーズ

《イメージサイズ 320×230m/m》



B-68 ゲントⅢ (ベルギー)  
《エッチング+手彩色》



B-69 アムステルダムⅧ (オランダ)  
《エッチング+手彩色》

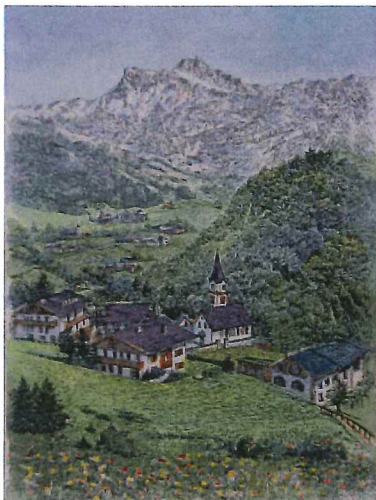


B-70 カステロットⅡ, ドロミテ(イタリア)  
《エッチング+手彩色》



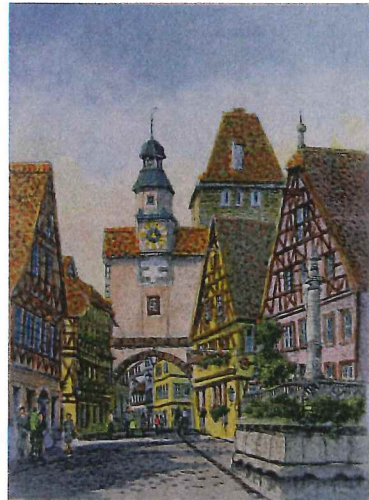
B-72 ニューポートⅢ (アメリカ)  
《エッチング+手彩色》

《イメージサイズ 230×320m/m》



B-71 プフェルズ, ドロミテ(イタリア)  
《エッチング+手彩色》

《イメージサイズ 240×320m/m》



B-65 ローテンブルグⅡ (ドイツ)  
《エッチング+手彩色》

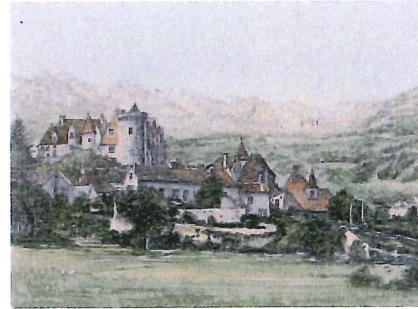
～欧米風景～

■A (四つ切) サイズシリーズ

《イメージサイズ 235×175m/m》



AX-01 カドーレ(イタリア)  
《ジクレー+メディウム仕上げ》



AX-02 ブルゴーニュ(フランス)  
《ジクレー+メディウム仕上げ》



AX-03 ザルン(スイス)  
《ジクレー+メディウム仕上げ》



AX-04 マトン(スイス)  
《ジクレー+メディウム仕上げ》

《イメージサイズ 250×180m/m》



AL-01 草原の家Ⅱ(アメリカ )  
《リトグラフ+手彩色》



AL-03 バイエルンの城(ドイツ)  
《リトグラフ+手彩色》

イメージサイズ 240×175m/m》



AL-06 ベネチアⅥ(イタリア)  
《ミクストメディア+手彩色》

■A (四つ切) サイズシリーズ

《イメージサイズ 240×175m/m》



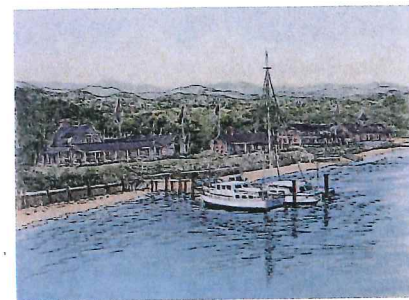
AA-08 プロヴァンスⅡ(フランス)  
《エッチング+手彩色》



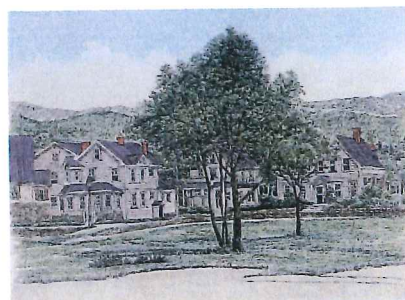
AA-12 ハイアニスⅠ(アメリカ)  
《エッチング+手彩色》



AA-17 ナントケットⅢ(アメリカ)  
《エッチング+手彩色》



AA-18 ナントケットⅣ(アメリカ)  
《エッチング+手彩色》



AA-19 ナントケットⅤ(アメリカ)  
《エッチング+手彩色》



AA-20 アメリカの家Ⅱ(アメリカ)  
《エッチング+手彩色》



AA-21 ノイシュバンシュタインXXⅠ(ドイツ)  
《エッチング+手彩色》



AA-22 ベニスⅨ(イタリア)  
《エッチング+手彩色》

■A (四つ切) サイズシリーズ

《イメージサイズ 240×175m/m》



A-56 セイリング(アメリカ)  
《エッチング+手彩色》



A-59 バーモント I(アメリカ)  
《エッチング+手彩色》



A-60 バーモント II(アメリカ)  
《エッチング+手彩色》



A-61 スイスの村(スイス)  
《エッチング+手彩色》



A-62 ハルシュタット II(オーストリア)  
《エッチング+手彩色》



AA-23 ヌフェネン (スイス)  
《エッチング+手彩色》



AA-24 ソーリオ(スイス)  
《エッチング+手彩色》



A-66 カチス(スイス)  
《エッチング+手彩色》

■A (四つ切) サイズシリーズ

《イメージサイズ 240×175m/m》



A-67 ローテンブルグ(ドイツ)  
《エッチング+手彩色》



A-68 ハルシュタットVI(オーストリア)  
《エッチング+手彩色》



A-69 ハーレム(オランダ)  
《エッチング+手彩色》



A-70 オランダの風車II(オランダ)  
《エッチング+手彩色》



A-71 ブルージュII(ベルギー)  
《エッチング+手彩色》



A-72 キンデルダイクII(オランダ)  
《エッチング+手彩色》



A-73 プロヴァンスIII(フランス)  
《エッチング+手彩色》



A-74 モンマルトル(フランス)  
《エッチング+手彩色》

■A(四つ切)サイズシリーズ

《イメージサイズ 240×175m/m》



A-75 エッフェル塔(フランス)  
《エッチング+手彩色》



A-76 アムステルダムIX(オランダ)  
《エッチング+手彩色》

《イメージサイズ 175×240m/m》



A-77 ベニスの結婚式V(イタリア)  
《エッチング+手彩色》



A-78 セストII, ドロミテ(イタリア)  
《エッチング+手彩色》

■L (ロング) サイズシリーズ

《イメージサイズ 315×130m/m》



LS-01 セゴビア(スペイン)  
《シルクスクリーン+手彩色》



LA-05 ノイシュバンシュタインX I  
(ドイツ) 《エッチング+手彩色》



LA-07 ハイアニスII(アメリカ)  
《エッチング+手彩色》



LA-09 レキシントン(アメリカ)  
《エッチング+手彩色》



L-16 ダディントン(イギリス)  
《エッチング+手彩色》



L-17 ステインガーデン(ドイツ)  
《エッチング+手彩色》



L-18 サウスニュートン(イギリス)  
《エッチング+手彩色》



L-21 ギリシアの港(ギリシア)  
《エッチング+手彩色》



■L (ロング) サイズシリーズ

《イメージサイズ 315×130m/m》



L-22 ティエール(フランス)  
《エッチング+手彩色》



L-23 南仏の小さな村Ⅲ(フランス)  
《エッチング+手彩色》



L-24 アムステルダムⅡ(オランダ)  
《エッチング+手彩色》



L-28 風車のある村(イギリス)  
《エッチング+手彩色》



L-31 ザ・ベニスⅩⅠ(イタリア)  
《エッチング+手彩色》



L-32 ザ・ベニスⅩⅡ(イタリア)  
《エッチング+手彩色》



L-35 マジュライン(スイス)  
《エッチング+手彩色》



L-37 キンデルダイク(オランダ)  
《エッチング+手彩色》

■L (ロング) サイズシリーズ

《イメージサイズ 315×130m/m》



L-38 マッカム(オランダ)  
《エッチング+手彩色》



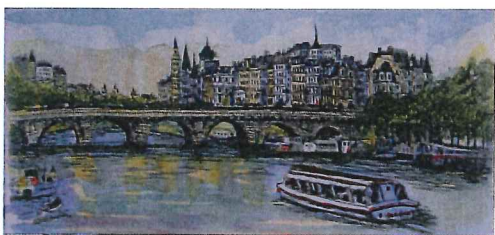
L-39 アムステルダムIV(オランダ)  
《エッチング+手彩色》



L-40 ゲント(ベルギー)  
《エッチング+手彩色》

■TS (太子スコープ) サイズシリーズ

《イメージサイズ 270×100m/m》



TS-05 パリ風景II(フランス)  
《エッチング+手彩色》



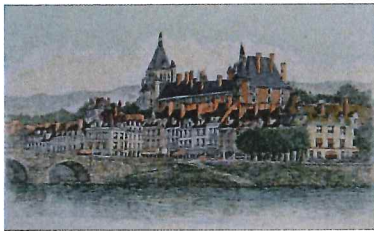
TS-06 ホーラトン(イギリス)  
《エッチング+手彩色》



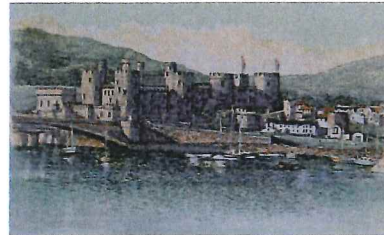
TS-07 ウルメイン(スイス)  
《エッチング+手彩色》

■T(太子)サイズシリーズ

《イメージサイズ 205×125m/m》



TL-01 ローレル宮殿(フランス)  
《リトグラフ+手彩色》



TL-02 コンウイ城(イギリス)  
《リトグラフ+手彩色》



TL-03 ギリシアの丘(ギリシア)  
《リトグラフ+手彩色》01

《イメージサイズ 195×135m/m》



TL-04 山合の家(イタリア)  
《リトグラフ+手彩色》01

《イメージサイズ 195×135m/m》



TM-01 ベネチアⅢ(イタリア)  
《ミクスドメディア+手彩色》



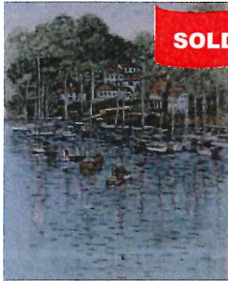
TM-03 ベネチアⅤ(イタリア)  
《ミクスドメディア+手彩色》



TM-02 ベネチアⅣ(イタリア)  
《ミクスドメディア+手彩色》

■M(八つ切)サイズシリーズ

《イメージサイズ 155×120m/m》



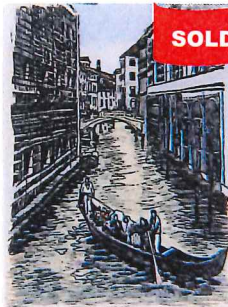
M-47 ポートハウスⅡ(ドイツ)  
《エッチング+手彩色》



M-59 カーナヴォン城Ⅱ(フランス)  
《エッチング+手彩色》



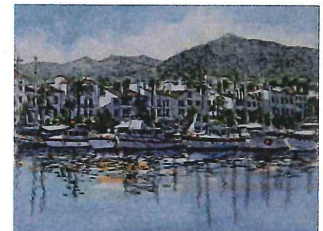
M-60 レークハーバーⅡ(アメリカ)  
《エッチング+手彩色》



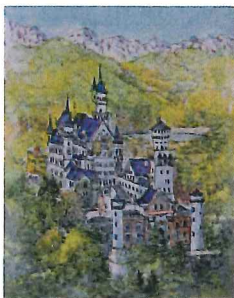
M-62 ベニスの結婚式Ⅱ(イタリア)  
《エッチング+手彩色》



M-63 ベニスの運河Ⅱ(イタリア)  
《エッチング+手彩色》



M-68 ポルトバヌス(スペイン)  
《エッチング+手彩色》



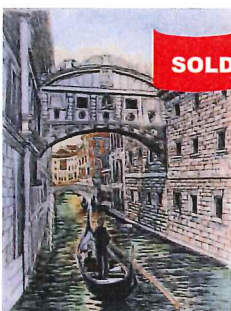
M-69 ノイシュバンシュタインXXV  
(ドイツ) 《エッチング+手彩色》



M-70 ザルンⅡ(スイス)  
《エッチング+手彩色》



M-71 トミルズ(スイス)  
《エッチング+手彩色》



MA-08 ベニスの結婚式Ⅲ(イタリア)  
《エッチング+手彩色》



MA-09 ベニスの運河Ⅲ(イタリア)  
《エッチング+手彩色》



MA-10 ソミュール城Ⅲ(フランス)  
《エッチング+手彩色》

■M15 (小さな四角) サイズシリーズ

《イメージサイズ 145×145m/m》



SOLD OUT

M15-03 グリュイエール(スイス)  
《エッチング+手彩色》



M15-05 スコットランドの村  
(イギリス) 《エッチング+手彩色》



SOLD OUT

M15-12 ノイシュバンシュタインXIX  
(ドイツ) 《エッチング+手彩色》



M15-15 キンデルダイクⅢ(オランダ)  
《エッチング+手彩色》



M15-16 ザーンセスカンス  
(オランダ) 《エッチング+手彩色》



M15-17 ヴァルチーナⅡ(スイス)  
《エッチング+手彩色》



M15-18 リーイン(スイス)  
《エッチング+手彩色》



M15-19 ノイシュバンシュタインXXVII  
(ドイツ) 《エッチング+手彩色》

■M7 (小さな四角) サイズシリーズ

《イメージサイズ 70×70m/m》



M7-68 ピエールクロ(フランス)  
《エッチング+手彩色》



M7-69 中庭(フランス)  
《エッチング+手彩色》



SOLD OUT

M7-72 ニヴェロ河口(フランス)  
《エッチング+手彩色》



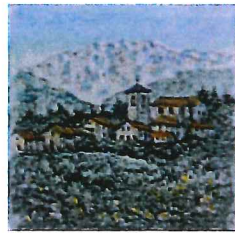
M7-74 シャト・ド・ネイ(フランス)  
《エッチング+手彩色》



M7-75 シャンパーニュ(フランス)  
《エッチング+手彩色》



M7-76 フランスの教会(フランス)  
《エッチング+手彩色》



M7-77 スイスの教会(スイス)  
《エッチング+手彩色》