

■J(ジャンボ) サイズシリーズ

《イメージサイズ 860×380m/m》



JX-01 タラスプの城(スイス) 《ジクレー版画+メディウム仕上げ》



JX-02 フィレンツェ(イタリア) 《ジクレー版画+メディウム仕上げ》



JX-03 ベネチアⅡ(イタリア) 《ジクレー版画+メディウム仕上げ》

■J(ジャンボ) サイズシリーズ

《イメージサイズ 860×380m/m》



JX-04 ポルトフィーノⅢ(イタリア) 《ジクレー版画+メディウム仕上げ》



J-03 チェスキークルムロフⅠ(チェコ) 《エッチング+手彩色》



J-04 ザルツブルグ(オーストリア) 《エッチング+手彩色》

■J (ジャンボ) サイズシリーズ

《イメージサイズ 860×380m/m》



J-05 フィレンツェⅢ(イタリア) 《エッチング+手彩色》



J-06 ゲントⅡ(ベルギー) 《エッチング+手彩色》



J-07 アマルフィー(イタリア) 《エッチング+手彩色》

■X(エキストラロング) サイズシリーズ

《イメージサイズ 785×265m/m》



SOLD OUT

XL-04 ベルヒテスガーデンIV(ドイツ) 《エッチング+手彩色》



XL-05 プラハ I (チェコ) 《エッチング+手彩色》



XL-07 チェスキークルムロフIV (チェコ) 《エッチング+手彩色》

■X(エキストラロング)サイズシリーズ

《イメージサイズ 780×267m/m》



XX-02 ニューイングランドⅡ(アメリカ) 《ジクレー版画+メディウム仕上げ》

《イメージサイズ 780×272m/m》



XX-03 フィレンツェⅡ(イタリア) 《ジクレー版画+メディウム仕上げ》

■SJ(スーパージャンボ) サイズシリーズ

《イメージサイズ 935×425m/m》



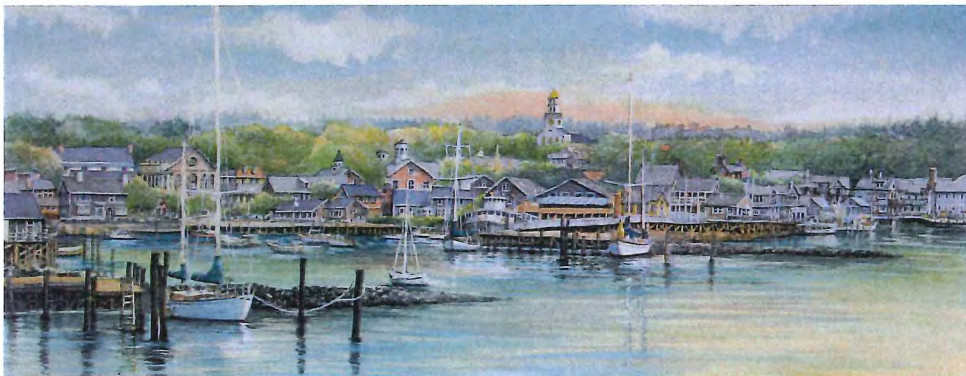
SJ-01 ザ・ベニスXIII(イタリア) 《エッチング+手彩色》

■W (ワイド) サイズシリーズ

《イメージサイズ 640×250m/m》



WX-01 ダマリスコッタⅡ(アメリカ) 《ジクレー版画+メディウム仕上げ》



WX-02 ナントケットポート(アメリカ) 《ジクレー版画+メディウム仕上げ》

■W (ワイド) サイズシリーズ

《イメージサイズ 640×210m/m》



WL-01 ウェストミンスター(イギリス) 《エッチング+手彩色》



WL-02 パリ風景(フランス) 《エッチング+手彩色》

■W (ワイド) サイズシリーズ

《イメージサイズ 640×210m/m》



WL-05 メインの港Ⅱ(アメリカ) 《エッチング+手彩色》



WL-08 アムステルダムⅥ(オランダ) 《エッチング+手彩色》

《イメージサイズ 545×210m/m》



WL-07 ブルージュⅢ(ベルギー) 《エッチング+手彩色》



■P (パノラマ) サイズシリーズ

《イメージサイズ 640×355m/m》



PX-04 ベネチア I (イタリア) 《ジクレー版画+メディウム仕上げ》



PX-06 ザルツブルグ II (オーストリア) 《ジクレー版画+メディウム仕上げ》

■E (エキストララージ) サイズシリーズ

《イメージサイズ 700×450m/m》



EL-02 ノイシュバンシュタインXVI(ドイツ) 《リトグラフ+手彩色》

■H (ヒュージ) サイズシリーズ

《イメージサイズ 700×350m/m》



HX-01 リアルト橋(イタリア) 《ジクレー版画+メディウム仕上げ》



HX-02 シルスマリア教会(スイス) 《ジクレー版画+メディウム仕上げ》

■H (ヒュージ) サイズシリーズ

《イメージサイズ 660×330m/m》

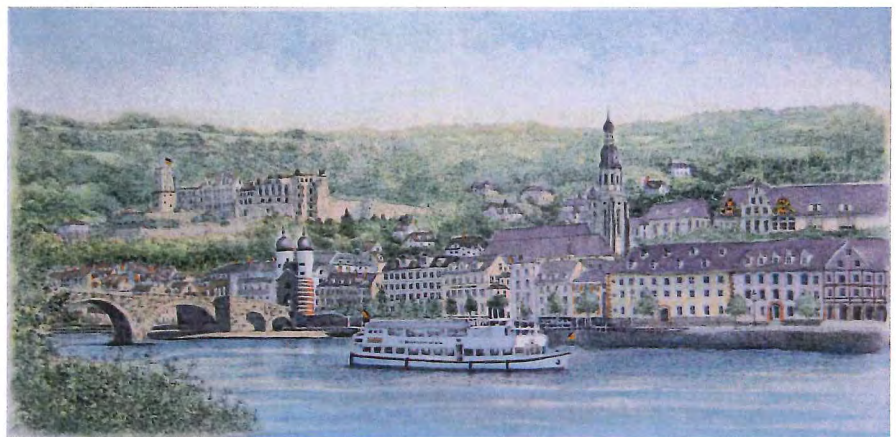


HL-01 ザ・ニューイングランド(アメリカ) 《リトグラフ+手彩色》



HL-02 シール湖(スイス) 《リトグラフ+手彩色》

《イメージサイズ 655×325m/m》



H-03 ハイデルベルグ(ドイツ) 《エッチング+手彩色》

■H(ヒュージ)サイズシリーズ

《イメージサイズ 660×325m/m》



H-05 リューダーミュント(ドイツ) 《エッチング+手彩色》

《イメージサイズ 660×330m/m》



H-06 オルタ湖(イタリア) 《エッチング+手彩色》

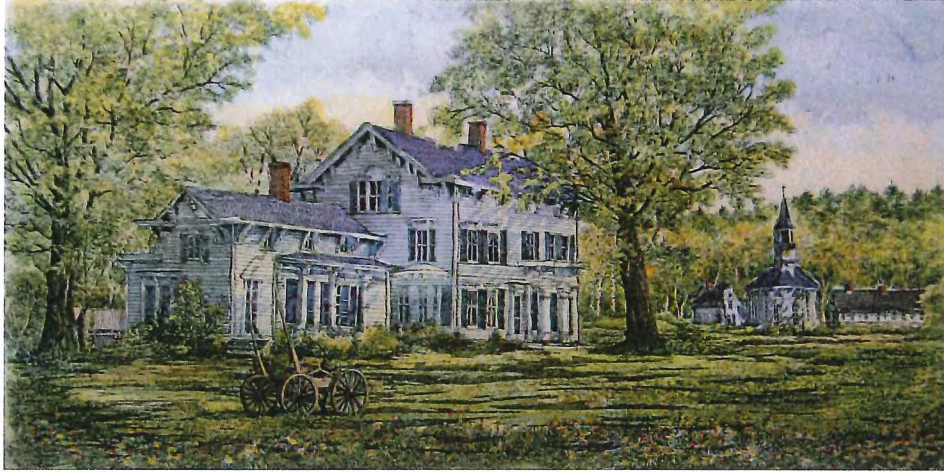
《イメージサイズ 650×365m/m》



H-07 ハルシュタットV(オーストリア) 《エッチング+手彩色》

■H(ヒュージ) サイズシリーズ

《イメージサイズ 660×320m/m》



HA-08 コネチカットの農家(アメリカ) 《エッチング+手彩色》



H-09 アムステルダムVII(オランダ) 《エッチング+手彩色》



HA-10 シルス MARIA IV(スイス) 《エッチング+手彩色》

■H (ヒュージ) サイズシリーズ

《イメージサイズ 660×320m/m》



H-11 ザ・ベニスXIV(イタリア) 《エッチング+手彩色》



H-12 ベルヒテスガーデンVII(ドイツ) 《エッチング+手彩色》

■D (デラックス) サイズシリーズ

《イメージサイズ 654×457m/m》



DX-01 ニューポートの朝(アメリカ)  
《ジクレー版画+メディウム仕上げ》



DX-02 ケープコッド風景(アメリカ)  
《ジクレー版画+メディウム仕上げ》



DX-03 山合いの村(スイス)  
《ジクレー版画+メディウム仕上げ》



DX-04 ポーツマス港(アメリカ)  
《ジクレー版画+メディウム仕上げ》

■D(デラックス) サイズシリーズ

《イメージサイズ 645×445m/m》



DA-02 バイエルンの村Ⅳ(ドイツ)  
《エッチング+手彩色》



D-07 バイエルンの村Ⅴ(ドイツ)  
《エッチング+手彩色》



D-08 メインの港(アメリカ)  
《エッチング+手彩色》



D-09 ポーツマスⅠ(アメリカ)  
《エッチング+手彩色》



■D (デラックス) サイズシリーズ

《イメージサイズ 645×445m/m》



DA-03 ノイシュバンシュタインX XIV(ドイツ)  
《エッチング+手彩色》



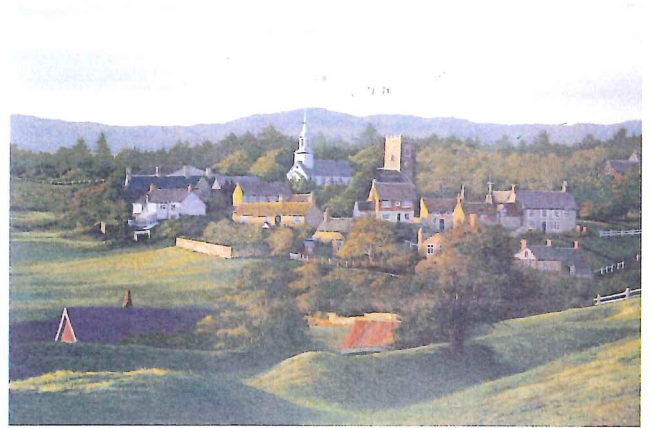
DA-04 タラスプIV(スイス)  
《エッチング+手彩色》

■C (大全紙) サイズシリーズ

《イメージサイズ 510×345m/m》



CX-01 ペリゴールの村(フランス)  
《ジクレー版画+メディウム仕上げ》



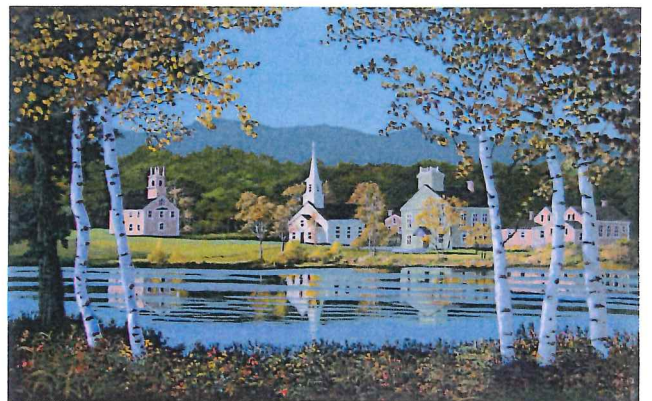
CX-02 リンカーンシャー風景(イギリス)  
《ジクレー版画+メディウム仕上げ》

《イメージサイズ 510×325m/m》



CX-03 ブースベイ・メイン(アメリカ)  
《ジクレー版画+メディウム仕上げ》

《イメージサイズ 495×380m/m》



CX-04 カムデン・メイン(アメリカ)  
《ジクレー版画+メディウム仕上げ》

《イメージサイズ 495×380m/m》



CX-06 ポルトフィーノⅡ(イタリア)  
《ジクレー版画+メディウム仕上げ》



CX-07 セントニコラウスⅡ(ドイツ)  
《ジクレー版画+メディウム仕上げ》

■C(大全紙)サイズシリーズ

《イメージサイズ 495×380m/m》



CX-08 バイエルンVI(ドイツ)  
《ジクレー版画+メディウム仕上げ》



CX-09 クールの村(スイス)  
《ジクレー版画+メディウム仕上げ》

《イメージサイズ 510×320m/m》



CX-10 ハイデルベルグII(ドイツ)  
《ジクレー版画+メディウム仕上げ》

《イメージサイズ 510×330m/m》



CX-11 フタン(スイス)  
《ジクレー版画+メディウム仕上げ》

《イメージサイズ 495×345m/m》



CX-12 ハルシュタットIV(オーストリア)  
《ジクレー版画+メディウム仕上げ》



CX-13 グリンデルワルドV(スイス)  
《ジクレー版画+メディウム仕上げ》

■C (大全紙) サイズシリーズ

《イメージサイズ 495×345m/m》



CA-20 アムステルダムⅢ(オランダ) 《エッチング+手彩色》



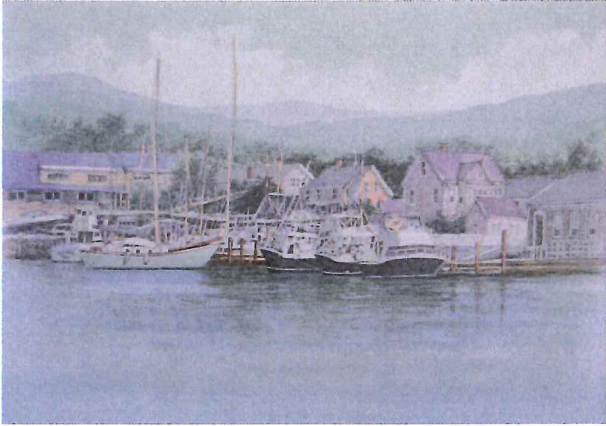
CA-21 ノイシュバンシュタインXXVI(ドイツ)  
《エッチング+手彩色》



CA-22 ノートルダム(フランス) 《エッチング+手彩色》

■C (大全紙) サイズシリーズ

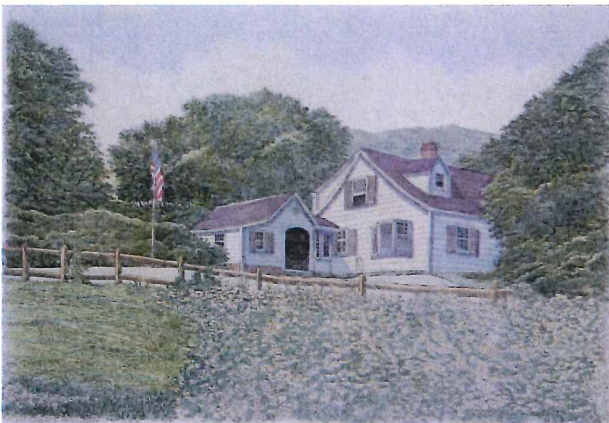
《イメージサイズ 495×345m/m》



CL-04 ハイアニスポート(アメリカ)  
《リトグラフ+手彩色》



CA-09 オールドタウン(アメリカ)  
《エッチング+手彩色》



CA-12 イーストサイドハウス(アメリカ)  
《エッチング+手彩色》



CA-13 ナントケットⅧ(アメリカ)  
《エッチング+手彩色》



CA-14 北ドイツの港(ドイツ)  
《エッチング+手彩色》



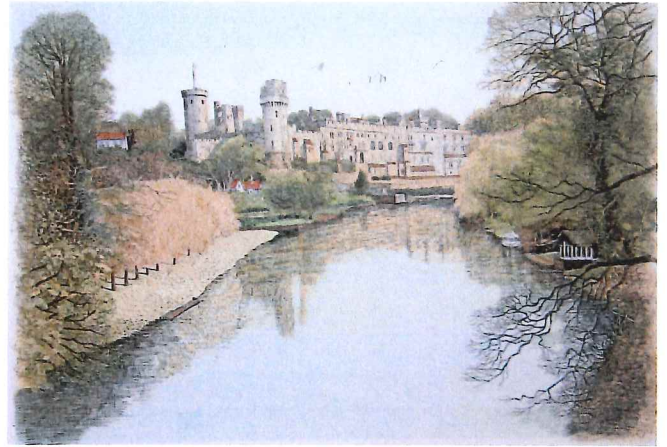
CA-18 セントニコラウス(ドイツ)  
《エッチング+手彩色》

■C (大全紙) サイズシリーズ

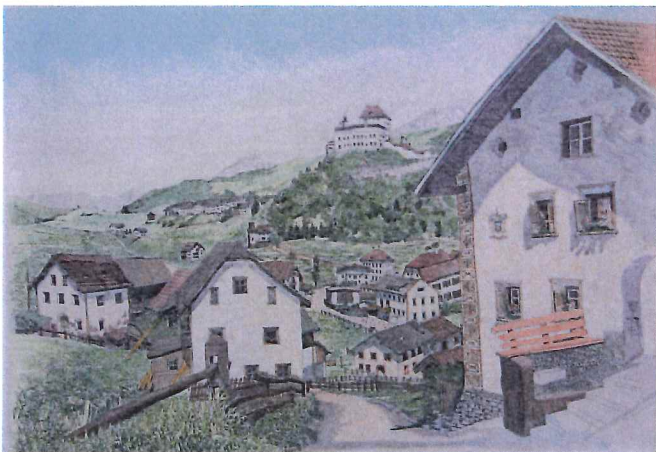
《イメージサイズ 495×345m/m》



C-27 サマーセット(イギリス)  
《エッチング+手彩色》



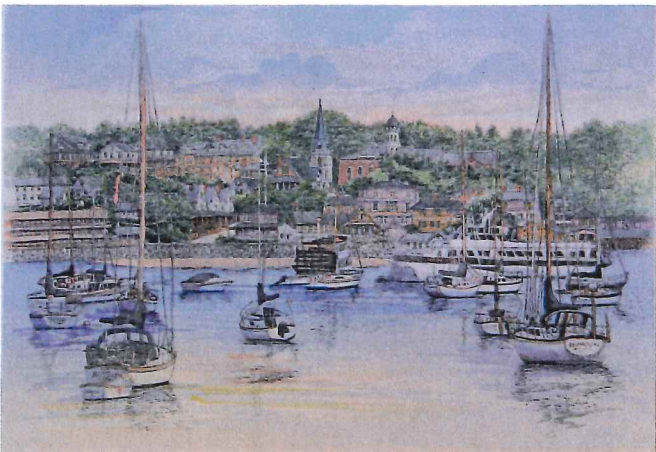
C-28 ウォーリック城(イギリス)  
《エッチング+手彩色》



C-33 タラスプⅢ(スイス)  
《エッチング+手彩色》



C-34 ノイシュバンシュタインXⅧ(ドイツ)  
《エッチング+手彩色》



C-36 プリモスⅡ(アメリカ)  
《エッチング+手彩色》



C-37 デーボンの港(イギリス)  
《エッチング+手彩色》

■C(大全紙) サイズシリーズ

《イメージサイズ 495×345m/m》



C-39 チェスキークルムロフⅡ(チェコ)  
《エッチング+手彩色》



C-40 プラハⅡ(チェコ)  
《エッチング+手彩色》



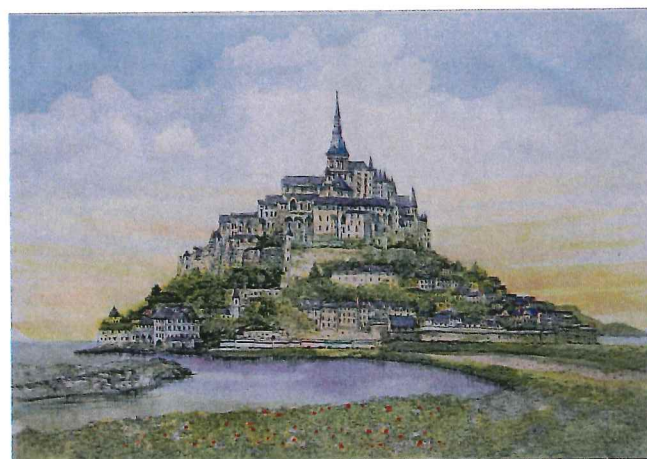
C-41 チェスキークルムロフⅢ(チェコ)  
《エッチング+手彩色》



C-42 ボヌヴァルシュルアーク(フランス)  
《エッチング+手彩色》



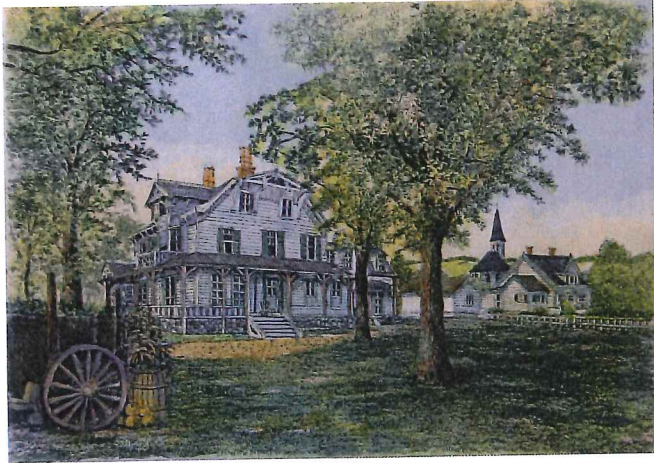
C-43 エベンゼー(オーストリア)  
《エッチング+手彩色》



C-44 モンサンミッシェルⅡ(フランス)  
《エッチング+手彩色》

■C(大全紙) サイズシリーズ

《イメージサイズ 495×345m/m》



C-45 リッチフィールド(アメリカ)  
《エッチング+手彩色》



C-46 ベッキオ橋,フィレンツェ(イタリア)  
《エッチング+手彩色》



C-47 チェスキークルムロフV(チェコ)  
《エッチング+手彩色》



CL-05 ポルトフィーノIV(イタリア)  
《ミクスドメディア+手彩色》



CA-48 チンクエッレ(イタリア)  
《エッチング+手彩色》



CA-49 フネス,ドロミテ(イタリア)  
《エッチング+手彩色》